

PRÉOCCUPÉ PAR LES TIQUES?

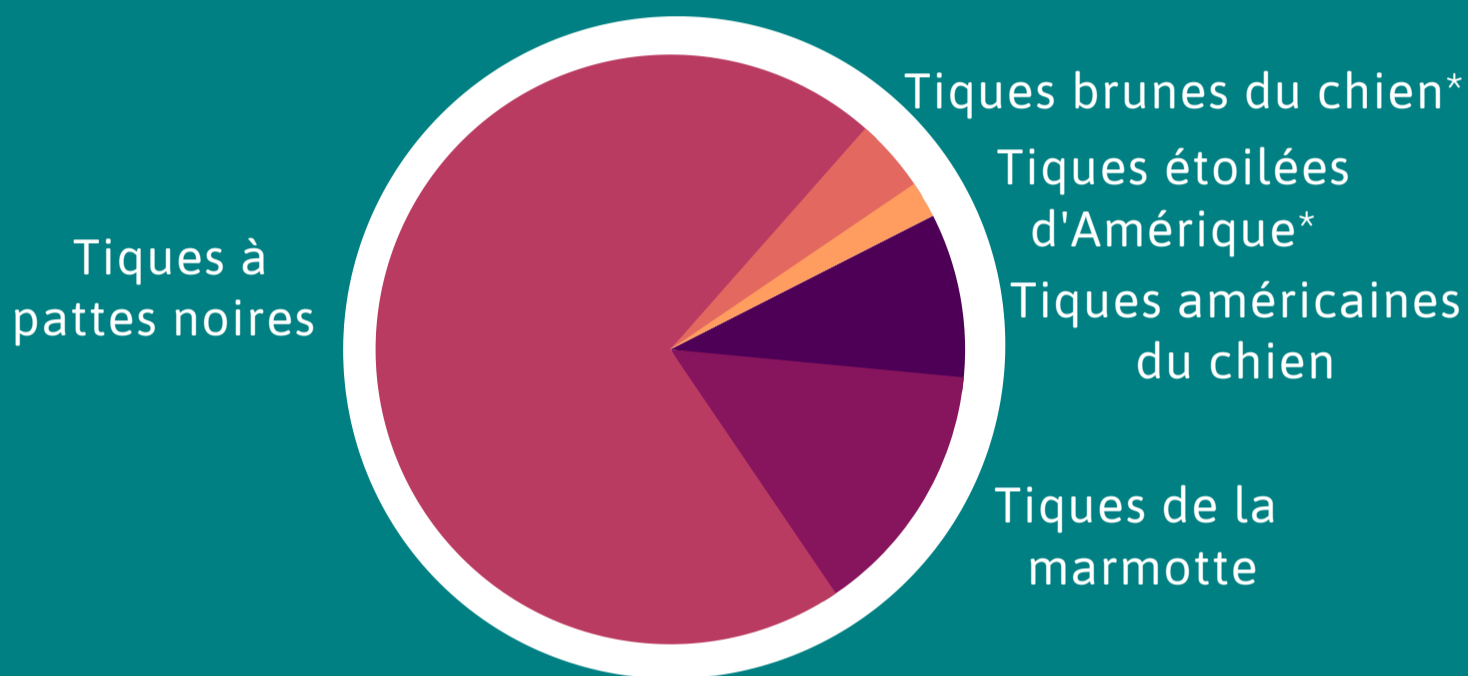
CE QUE LES PROPRIÉTAIRES D'ANIMAUX DE COMPAGNIE
AU QUÉBEC DOIVENT SAVOIR



Dans le cadre d'une étude nationale sur les tiques des animaux de compagnie, des tiques ont été soumises par 10 cliniques vétérinaires du Québec sur une période d'un an (2019-2020). Ces résultats fournissent un aperçu des tiques dans la région et mettent en évidence des tendances générales.

Quelles espèces de tiques ont été soumises?

438 tiques ont été soumises à travers la province.



*associées à des voyages à l'extérieur du pays

Qui a été mordu?

La majorité des tiques rapportées infestaient des chiens; toutefois,

1 tique sur 4

a été collectée sur des chats. Assurez-vous de penser autant à vos compagnons canins que félins lorsque vous considérez la prévention contre les tiques!



Quand les tiques étaient-elles actives?



85% des tiques étaient rapportées durant les mois du printemps et de l'automne.

Le risque de tiques peut être présent tout au long de l'année si les températures sont supérieures au point de congélation.

Où les tiques ont-elles mordu?

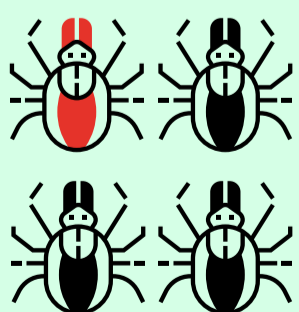


60% de tiques ont été retrouvées sur la tête, les oreilles et les épaules.

Portez une attention particulière à ces zones !

Pourquoi sommes-nous inquiets?

25%



des tiques à pattes noires étaient positives pour *Borrelia burgdorferi*, l'agent responsable de la maladie de Lyme. Ceci se base sur 221 échantillons.

Comment protéger mon animal de compagnie?

- ✓ Utilisez un produit préventif sous prescription par un vétérinaire
- ✓ Vérifiez pour la présence de tiques quotidiennement (et sur vous-même)
- ✓ Parlez à votre vétérinaire si vous prévoyez voyager
- ✓ Évitez les zones à haut risque d'infestation par les tiques, telles que les aires boisées et l'herbe haute

Cette étude a été menée par les chercheurs du Ontario Veterinary College, et subventionnée par Pet Trust. La réalisation de cet infographie a été subventionnée par Boehringer Ingelheim, Merck et Zoetis.

